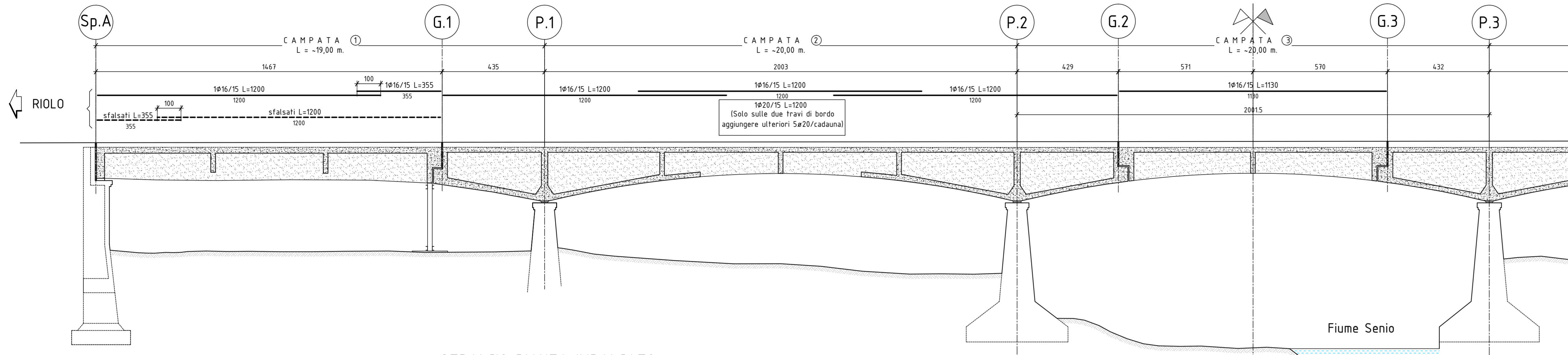


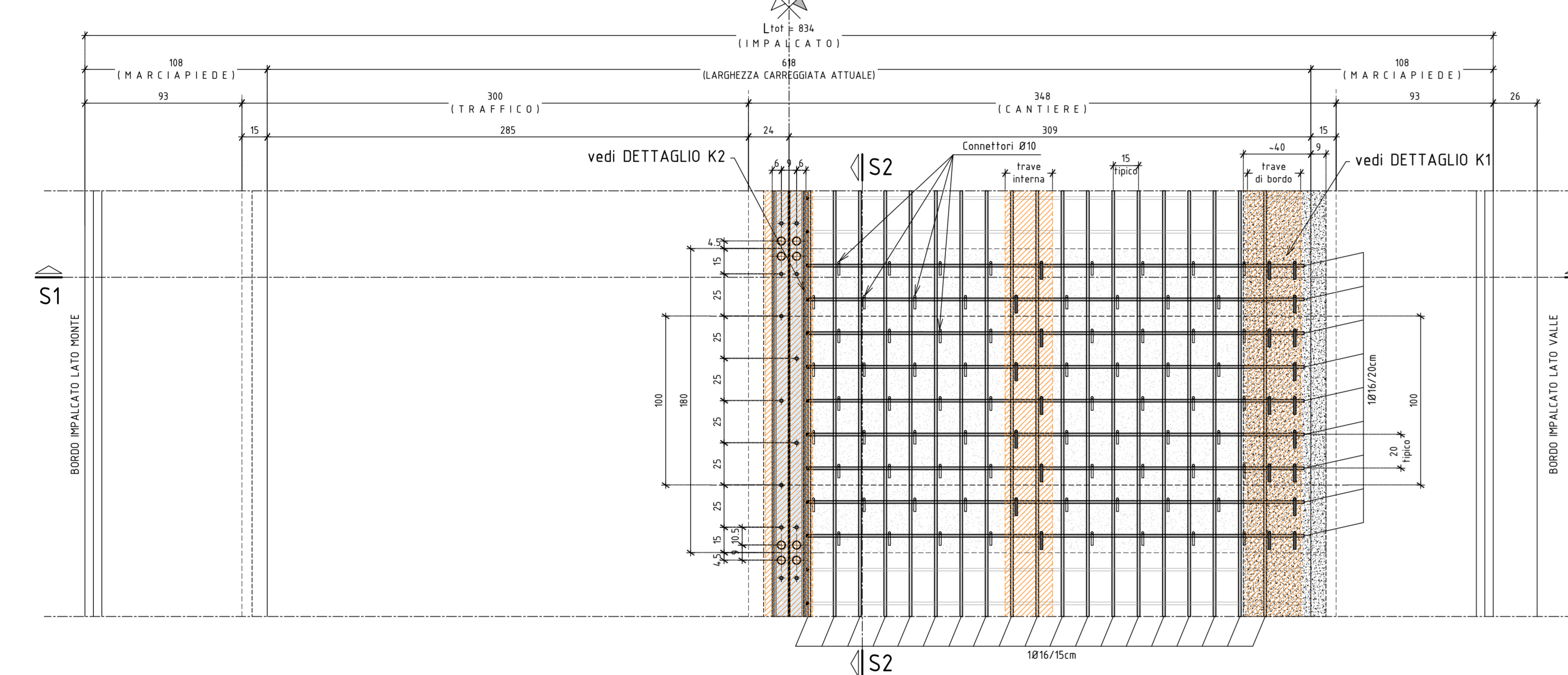
**SEZIONE ARMATURA FERRI LONGITUDINALI 1/2 IMPALCATO**

Scala 1:100



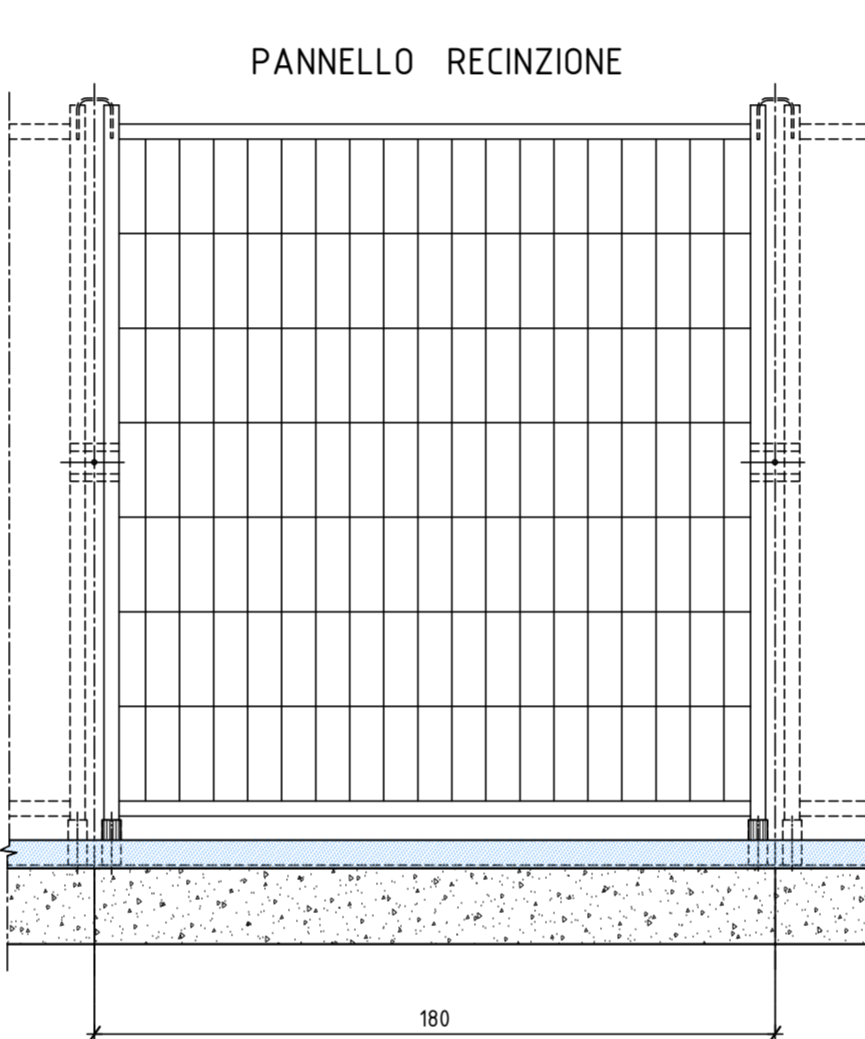
**STRALCIO PIANTA IMPALCATO**

Scala 1:20

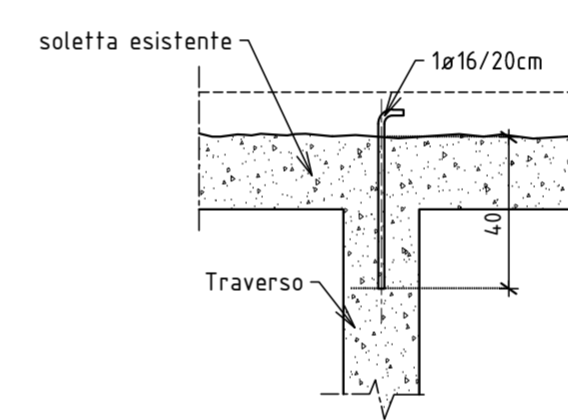


**SEZIONE LONGITUDINALE S2-S2 (Tipica)**

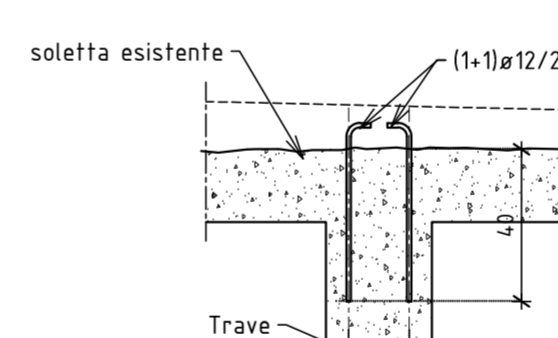
Scala 1:20



**Particolare connettori sui trasversi**

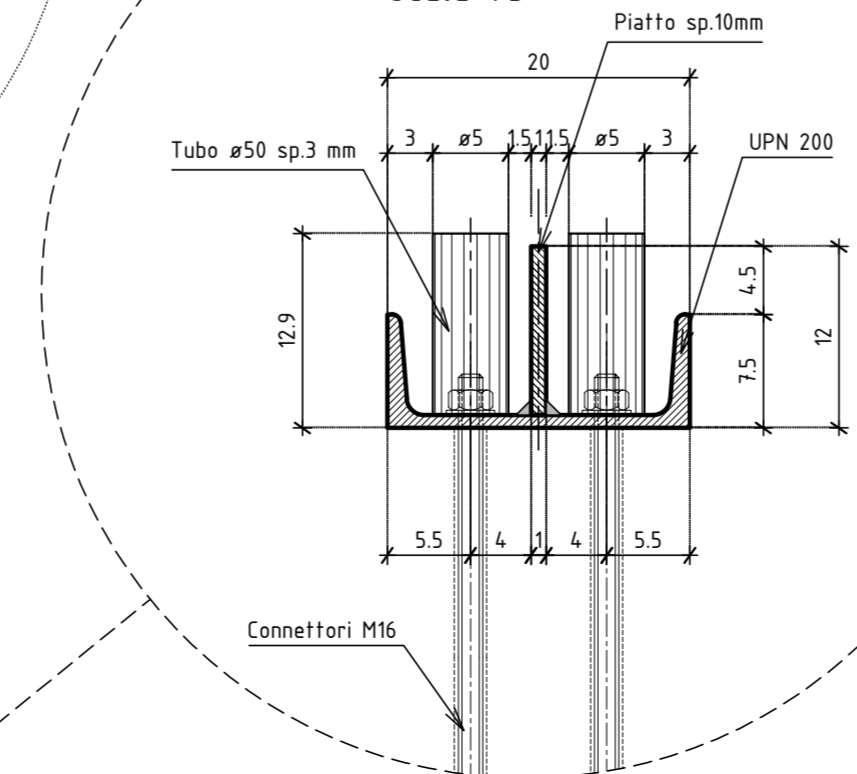


**Particolare connettori sulle travi**



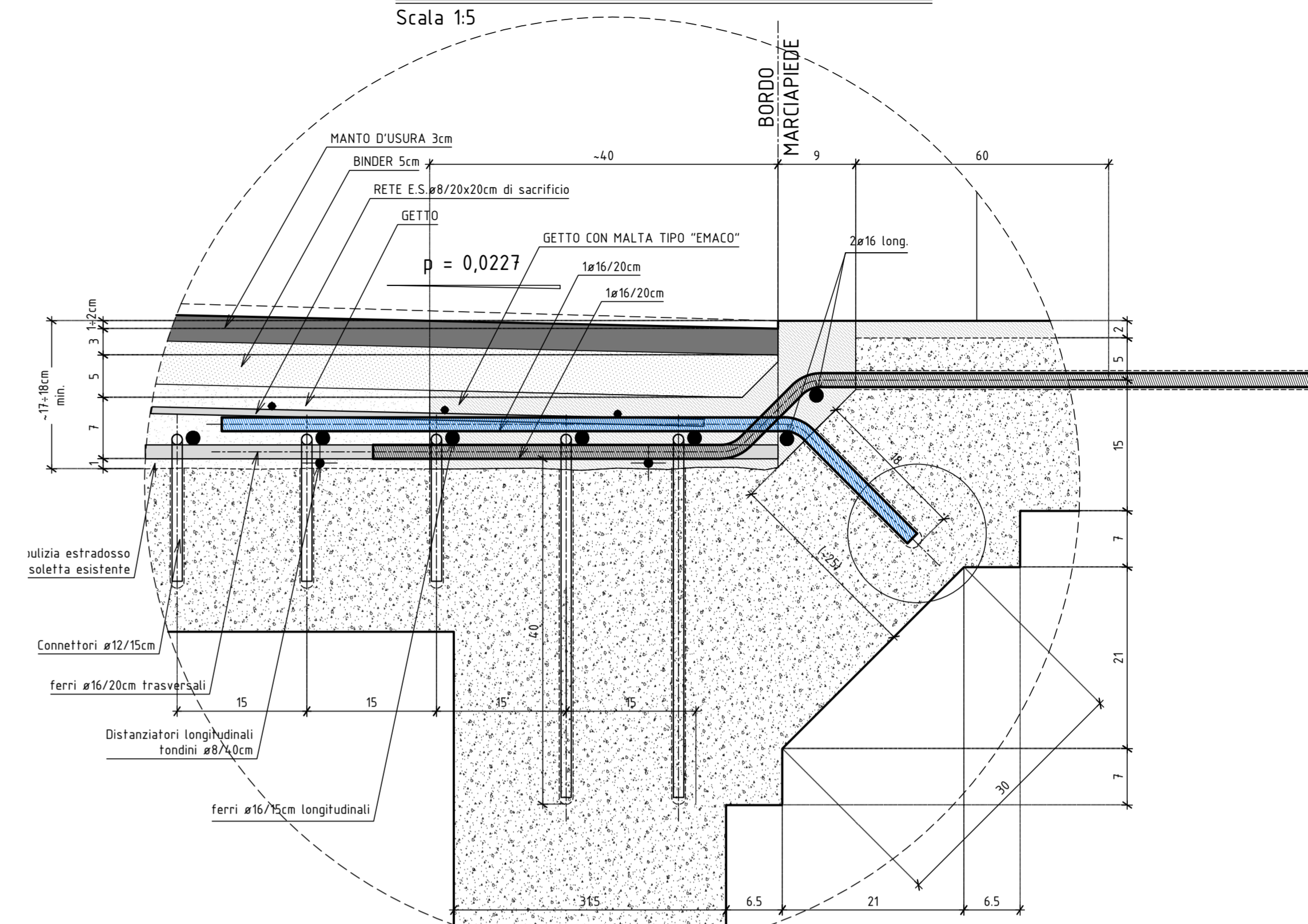
**Particolare (A)**

Scala 1:5



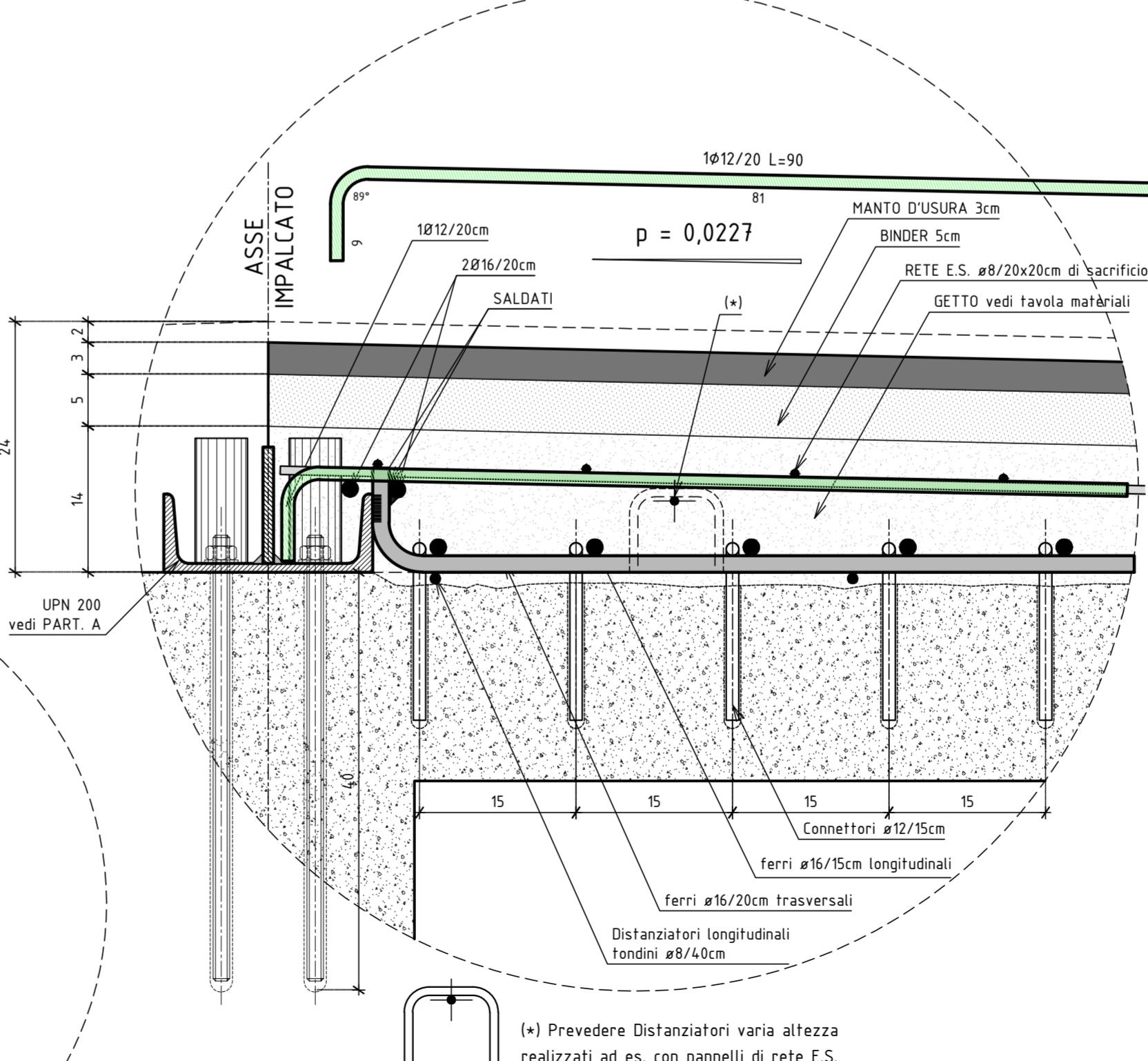
**DETTAGLIO K1 bordo marciapiede (tipico)**

Scala 1:5



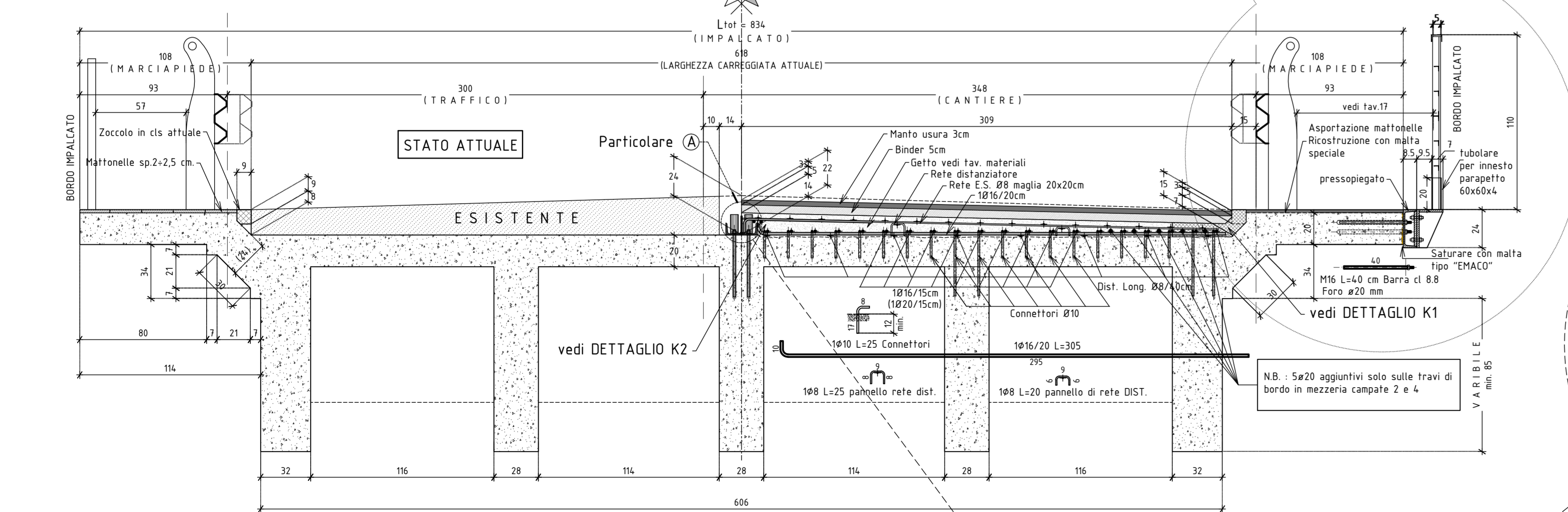
**DETTAGLIO K2 mezzeria impalcato (tipico)**

Scala 1:5



**SEZIONE TRASVERSALE S1-S1 (Tipica)**

Scala 1:20



**PROVINCIA DI RAVENNA**  
**SETTORE LAVORI PUBBLICI**  
 Servizio Infrastrutture viarie e programmazione

**D.M. 49/2018 \_ INTERVENTO DI ADEGUAMENTO STATICO E SISMICO DEL PONTE DELLA CHIUSA SUL FIUME SENIO POSTO AL KM 10+131 DELLA S.P.306R CASOLANA RIOLESE CUP J73D18000090001**

**PROGETTO ESECUTIVO**

Presidente: Sig. Michele De Pascale	Consigliere delegato Strade - Trasporti - Pianificazione Territoriale: Arch. Nicola Pasi
Direttore responsabile del Settore: Ing. Paolo Nobile	Responsabile del Servizio: Ing. Chiara Bentini

RESPONSABILE UNICO DEL PROCEDIMENTO: Ing. Paolo Nobile Documento firmato digitalmente

PROGETTISTA: Ing. Ivan Missiroli Documento firmato digitalmente

COORDINATORE DELLA SICUREZZA IN FASE DI PROGETTAZIONE: Ing. Ivan Missiroli Documento firmato digitalmente

0	EMMISSIONE				
Rev.	Descrizione	Redatto:	Controllato:	Approvato:	Data:

TITOLO ELABORATO: **PROGETTO RINFORZO ESTRADOSSALE SOLETTA E MARCIAPIEDI**

Elaborato num:	Revisione:	Data:	Scala:	Nome file:
14	-			